

**Mietpreislise (Auszug)**

Stand: Januar 2019 - Mit dem Erscheinen dieser Preisliste verlieren alle früheren Preislisten ihre Gültigkeit.

Alle Preise verstehen sich in Euro (€) inklusive 19 % Mehrwertsteuer für einen Einsatztag. Irrtümer und Fehler vorbehalten.

**Inhaltsverzeichnis**

	<b>Kameras</b> Speichermedien Objektive / Konverter	<b>2</b> 3 4		<b>Hinterkamera- bedienungen</b>	<b>22</b>
	<b>Bildmischer</b> Bildwandler	<b>5</b> 9		<b>Licht</b> Kopflichter	<b>23</b> 23
	<b>Computer</b>	<b>10</b>		<b>Kamerakräne</b> Kräne mit Remote Head	<b>24</b> 25
	<b>Monitore</b> Videomonitore	<b>11</b> 12		<b>Intercom</b>	<b>27</b>
	<b>Funk-Übertragung</b>	<b>14</b>		<b>Mikrofone</b> Audiotools Funkgeräte	<b>29</b> 30 31
	<b>Konverter</b>	<b>15</b>			
	<b>Bildverteiler</b> Bildverteiler Composite	<b>16</b> 17			
	<b>DVI/VGA Twisted Pair</b> <b>Übertragungssysteme</b> Kabel	<b>18</b> 18			
	<b>Stative</b>	<b>19</b>			
	<b>Steadycams</b>	<b>20</b>			
	<b>Rigs / Schulterstützen</b>	<b>21</b>			

## Kameras



Kamera Sony PXW-X200  
Voll manuelles 17x Fujinon HD-Objektiv, 3x 1/2" Exmor CMOS  
Bildsensoren, volle HD-Auflösung mit bis zu 1920 x 1080 Bildpunkten,  
umschaltbar zwischen 720p, 1080i und 1080p Format, Aufnahme bei  
XAVC Intra/Long GOP mit 4:2:2/10-Bit-Abtastung möglich,  
Aufzeichnung in 2 Slots mit SxS Pro ExpressCard Medien, eingebautes  
Stereo-Mikrofon und 2x XLR-Eingänge, HDMI und SD/HD-SDI Ausgang

190,-



Kamera Sony PMW-200  
Voll manuelles 14x Fujinon HD-Objektiv, 3x 1/2" Exmor CMOS  
Bildsensoren, volle HD-Auflösung mit bis zu 1920 x 1080 Bildpunkten,  
umschaltbar zwischen 720p, 1080i und 1080p Format in Bildraten von  
24p bis 60i, Aufzeichnung in 2 Slots mit SxS Pro ExpressCard Medien,  
eingebautes Stereo-Mikrofon und 2x XLR-Eingänge, HDMI und SD/HD-  
SDI Ausgang

190,-



Kamera Sony PMW-EX1  
Voll manuelles 14x Fujinon HD-Objektiv, 3x 1/2" Exmor CMOS  
Bildsensoren, volle HD-Auflösung mit bis zu 1920 x 1080 Bildpunkten,  
umschaltbar zwischen 720p, 1080i und 1080p Format in Bildraten von  
24p bis 60i, Aufzeichnung in 2 Slots mit SxS Pro ExpressCard Medien,  
eingebautes Stereo-Mikrofon und 2x XLR-Eingänge, SD/HD-SDI  
Ausgang

130,-



Kamera Sony HXR-NX5  
20x Sony G Lens-Objektiv, 3x 1/3" ClearVid CMOS Bildsensoren, AVCHD-  
Camcorder (AVCHD-Codec) mit 1920x1080i50, 1920x1080p25,  
1280x720p50 oder 1440x1080i50 Modus sowie SD 720 x 576 mittels  
MPEG-2-Codec, Aufzeichnung auf Memory Stick - SD / SDHC Karten  
oder SSD-Speicher, eingebautes Stereo-Mikrofon und 2x XLR-Eingänge,  
SD/HD-SDI Ausgang

110,-



Kamera Sony HXR-MC1  
10x Carl Zeiss Vario-Tessar Zoomobjektiv, 1/5" EXMOR ClearVid CMOS  
Bildsensor, AVCHD-Camcorder (AVCHD-Codec), HDMI Ausgang  
inkl. Weitwinkel Konverter

40,-



Kamera Sony HVR-V1  
20x Carl Zeiss Vario-Sonnar T\* Zoomobjektiv, 3x 1/4" ClearVid CMOS  
Bildsensoren, HDV/DVCAM/DV, Aufnahmen im 1080i50 HDV 1440 x  
1080 Pixel Modus oder DV 720 x 576 Pixel Modus sowie 25p-Modus, 2x  
XLR-Eingänge, HDMI Ausgang

90,-

## Kameras



Kamera Sony HDR-FX1  
12x Carl Zeiss Vario-Sonnar T\* Zoomobjektiv, 3x 1/3" CCD Bildsensoren, HDV/DV, Aufnahme im 1080i HDV 1440 x 1080 Pixel oder DV 720 x 576 Pixel Modus, eingebautes Stereo-Mikrofon und 3,5mm Stereo-Klinkenstecker, Component Videoausgang

50,-



Kamera Blackmagic Design Pocket Cinema Camera (Ohne Objektiv)

45,-



Kamera GoPro Hero3+  
Formate: 4K, 2.7K, 1440p, 1080p, 960p 720p, WVGA - NTSC und PAL  
Protune liefert eine fantastische Bildqualität und kinotaugliche Videos für Profiproduktionen

45,-



Kamera GoPro Hero3 Black Edition  
Formate: 4K/12 fps, 2,7K/30 fps, 1440/48 fps, 1080/60 fps, 960/100 fps, 720/120 fps, WVGA/240 fps

40,-



Kamera GoPro Hero3 Silver Edition  
Formate: 1080/30 fps, 960/48 fps, 960/30 fps, 720/60 fps, 720/30 fps, WVGA/120 fps

35,-

## Speichermedien



Flashmodul Sony HXR-FMU128  
128 GB Flashspeicher für SONY HXR-NX5E. Lässt sich mühelos direkt an der rechten Camcorder-Seite anbringen. Unterstützt die Hybridaufzeichnung, d. h. die gleichzeitige Aufzeichnung auf Festspeicher und Speicherkarte. Lange Aufnahmedauer von bis zu 10 Stunden in höchster HD-Qualität (28 MB/s).

25,-



Festplattenrekorder Sony HVR-DR60  
1,8" Festplatte mit einer Speicherkapazität von 60 GB. 4,5 Stunden kontinuierliche HDV- und DVCAM/DV-Aufnahme möglich. Pufferspeicher von bis zu 14 Sekunden Laufzeit, sorgt sogar für unterbrechungsfreie Aufnahme, selbst wenn die Stromversorgung unterbrochen wird.

25,-



Speicherkarte Sony SxS Pro 16 GB

5,-



Speicherkarte Sony SxS Pro 8 GB

3,-



Speicherkarte SanDisk SD Extreme Pro 64 GB

5,-



Speicherkarte SanDisk SD Extreme Pro 32 GB / Sony Memory Stick Pro-HG DUO 32 GB

3,-

## Objektive / Tele-/Weitwinkel-Konverter



Objektiv Walimex Pro Set VCSC MFT  
 - Walimex Pro 14/3,1 VCSC MFT  
 - Walimec Pro 24/1,5 VCSC MFT  
 - Walimex Pro 35/1,5 VCSC MFT  
 - Walimex Pro 85/1,5 VCSC MFT  
 - Mantona Outdoor Schutzkoffer L

40,-



Objektiv Walimex Pro 14/3,1 VCSC MFT

12,-



Objektiv Walimec Pro 24/1,5 VCSC MFT

12,-



Objektiv Walimex Pro 35/1,5 VCSC MFT

12,-



Objektiv Walimex Pro 85/1,5 VCSC MFT

12,-



Tele-Konverter Century 0HD-16TC-EX1

40,-



Tele-Konverter Century 0HD-16TC-Z7U

40,-



Weitwinkel-Konverter Century 0HD-75CV-EX1

40,-



Weitwinkel-Konverter Century 0HD-06WA-Z7U

30,-



Weitwinkel-Konverter Century 0HD-06WA-EX1

30,-



Sonnenschutz für LCD-Monitor Sony SH-L35WBP

5,-



Sonnenschutz für LCD-Monitor Sony SH-L32WBP

5,-

## Bildmischer



### Bildmischer NewTek TriCaster TC1

24 Kanal Videomischer mit 16 Live Eingängen, 4 M/E  
4K/UHD mit Multispurrekorder

1200,-

Weiter Infos und Beratung auf Anfrage.

---



### Bildmischermodul NewTek TriCaster NC1 Studio I/O

8 Kanal Ein-/Ausgangsmodul  
mit integriertem Multispurrekorder und Multiviewer

400,-

Weiter Infos und Beratung auf Anfrage.

---



### Optional Avid Artist Mix

8-Fader-Audio-Bedienoberfläche  
8 berührungsempfindliche motorisierte Fader (100 mm lang)  
8 berührungsempfindliche Drehgeber  
8 hochauflösende OLED-Displays  
Ethernet-Systemanbindung für schnelle, präzise Steuerung

45,-

---



### Optional Newtek TimeWarp

DDR Steuereinheit, inkl. Zeitlupefunktionen

45,-

---



### Optional NewTek LiveText 2

Schriftgenerator auf separater Arbeitsstation

25,-

---

### Optional TriCaster Operator

Tagessatz zzgl. km-Geld/Spesen

700,-

---

## Bildmischer



### Bildmischer NewTek TriCaster 8000

24 Kanal Videomischer mit 8 Live Eingängen, 8 M/E mit integriertem 8 Kanal HD-SDI Multispurrekorder

900,-



Weiter Infos und Beratung auf Anfrage.



### Bildmischer NewTek TriCaster 460

15 Kanal Videomischer mit 4 Live Eingängen, 4 M/E mit integriertem 4 Kanal HD-SDI Multispurrekorder

600,-

Weiter Infos und Beratung auf Anfrage.



### Optional Avid Artist Mix

8-Fader-Audio-Bedienoberfläche  
8 berührungsempfindliche motorisierte Fader (100 mm lang)  
8 berührungsempfindliche Drehgeber  
8 hochauflösende OLED-Displays  
Ethernet-Systemanbindung für schnelle, präzise Steuerung

45,-



### Optional Newtek TimeWarp

DDR Steuereinheit, inkl. Zeitlupefunktionen

45,-



### Optional NewTek LiveText 2

Schriftgenerator auf separater Arbeitsstation

25,-

### Optional TriCaster Operator

Tagessatz zzgl. km-Geld/Spesen

700,-

## Bildmischer



### Bildmischer NewTek VT[5]

VideoToaster, integrierter Bildmischer mit Hard-Disk-Recording und zahlreichen Broadcast-Funktionen.

300,-



8 SDI- und 24 Composite-Eingänge (bzw. 8 Component oder 8 Y/C + 8 Composite Eingänge), VGA/DVI/HDMI/SDI/Component/YC/Composite-Ausgang, 4 XLR Eingänge (mit Phantomspeisung), externes Steuerpult LiveControl (mit T-Bar), 4 Terabyte RAID-gesicherter Speicherplatz für unkomprimierte Mitschnitte.

Basierend auf einem leistungsfähigen Rechner (Intel Core i7-950 und GeForce 9600 GT) ermöglicht diese mobile Broadcast-Einheit darüber hinaus direktes LiveStreaming, in allen gängigen Formaten wie Windows Media, Real Media, Adobe Flash Video sowie Aufzeichnung und Zuspieler (DDR).

Ganz einfach lassen sich auch Namen, Bauchbinden und Lauftext als Vor- oder Abspann direkt einblenden. Außerdem ist es möglich, PowerPoint-Folien, Grafiken oder Bilder zu integrieren, ohne etwa auf zusätzliche Hardware wie Scankonvertern angewiesen zu sein. Dies geschieht mit einem einfachen Tool (iVGA für Windows und Mac) mittels einer Netzwerkverbindung.



Weiter Infos und Beratung auf Anfrage.



### Optional Newtek TimeWarp

DDR Steuereinheit, inkl. Zeitlupefunktionen

45,-



### Optional NewTek LiveText

Schriftgenerator auf separater Arbeitsstation

20,-

## Bildmischer



Bildmischer Sony MCS-8M  
- 8 Videoeingänge und 4 Videoausgänge  
- HD- oder SD-Modus  
- Multi-Viewer integriert

200,-



Bildmischer Sony MCX-500  
- 4 Videoeingänge und 2 Videoausgänge  
- HD- oder SD-Modus  
- Multi-Viewer integriert  
- Livestreaming integriert  
- Aufzeichnung integriert auf SD-Karten

100,-



Bildmischer Blackmagic ATEM Television Studio HD

80,-



Bildmischer Blackmagic ATEM Television Studio

45,-



Bildmischer Panasonic WJ-MX50

100,-



Bildmischer Panasonic WJ-MX30

50,-



LiveXpert LiveTALLY Transmitter TX8  
Tally System für bis zu 8 Kameras (Kabel & Funk)  
Kompatibel zu TriCaster, Sony, Blackmagic Bildmischern

100,-



LiveXpert LiveTALLY Wired Receiver  
Kabelempfänger mit Preview & Program Anzeige (grün/rot)  
Kompatibel zu TriCaster, Sony, Blackmagic Bildmischern

15,-



LiveXpert LiveTALLY AIR Receiver  
Funkempfänger mit Preview & Program Anzeige (grün/rot)  
Kompatibel zu TriCaster, Sony, Blackmagic Bildmischern

20,-



## Bildwandler



Bildwandler tvONE C2-2855 Universeller Scaler

Up/Down/Cross Wandlung

Inputs: SD/HD/3G-SDI, Universal DVI (digital, YUV/YPbPr), RGB/YPbPr, HDMI (DVI 1.0, HDCP 1.4), CV, YC

Outputs: SD/HD/3G-SDI, Universal DVI (digital, RGB/YPbPr/YUV), HDMI (DVI 1.0, HDCP 1.4), CV, YC

240,-



Bildwandler Decimator Design MD-HX / MD-Cross

HDMI / HD-SDI Up-Down-Cross-Konverter

Skalierung und Bildraten-Konvertierung

20,-



Bildwandler Sony DSC-1024HD Scanconveter

125,-



Bildwandler Canopus ADVC-110/55 AV/DV-Wandler

10,-



Bildwandler Blackmagic Design UltraStudio SDI

Video-I/O-Box für unkomprimiertes 10-Bit Video Editing über USB 3.0

Es steht sowohl ein HD-SDI als auch ein HDMI Ein- bzw. Ausgang zur Verfügung.

20,-



Bildwandler Blackmagic Design UltraStudio Mini Recorder

Extrem kleine, Thunderbolt-basierte SDI-/HDMI-Aufnahme im Taschenformat.

inkl. Thunderbolt Kabel

20,-

## Computer



MacBook Pro 15 mit Retina Display  
- 2,8 GHz Quad-Core Intel Core-i7 Prozessor  
(Turbo Boost bis zu 3,8 GHz)  
- 16 GB 1600 MHz DDR3L SDRAM  
- 512 GB Flash-Speicher  
- Beleuchtete Tastatur (Deutsch)

200,-



Digitales Aufzeichnungs- und Schnittsystem  
Notebook Lenovo W701, Intel® Core™ i7 Extreme Edition 920XM (4x  
2.00GHz - 3.20GHz (Turbo Mode)) 8 MB L3 Cache, 12 GB DDR3-RAM,  
43.3 cm (17") WUXGA non-glare (1920x1200) RGB-LED TFT mit 100%  
Farbraum und X-Rite Pantone-Farbsensor, NVidia® GeForce Quadro FX  
3800M mit 1 GB RAM, Wacom® Grafiktablett inkl. Stift, Conexant  
Cx20585 @ Intel® High-Definition Audio, DVD-Brenner: 8x (4x Dual  
Layer) DVD+/-RW, Windows 7 Professional 64-bit

150,-



Präsentations-Notebook  
Mit aktuellem Microsoft Betriebssystem sowie Microsoft Office,  
OpenOffice.

120,-

## Monitore



Monitor Christie UHD551-L 4K UHD 55" LCD  
139,7 cm (55 Zoll) Direct-lit LED mit 3.840 x 2.160 Bildpunkten  
Auflösung, Helligkeitswert 400 cd/m<sup>2</sup>

180,-



Monitor (LCD) PC 24"

30,-



Monitor (LCD) PC 19"

20,-



Monitor (LCD) PC/Video 17"

25,-



Monitor (LCD) 8"

15,-



Multiviewer Miranda Kaleido ALTO-HD  
High Definition Multi-Image Display Prozessor, gleichzeitige Darstellung  
von mehreren Videoquellen auf einem Bildschirm  
leichte Offline-Layout-Erstellung unter Nutzung des gesamten Displays,  
bis zu 10 Video Fenster auf einem Single-Bildschirm darstellbar, Format  
16:9 / 4:3, Auflösung: bis zu 1.920 x 1.200 Bildpunkte, Eingänge:  
Composite, SDI, HD-SDI, Ausgänge: DVI bis 1.920 x 1.080, RGBHV,  
Extras: Zähler, Uhrzeit, Timer up/down

100,-

## Videomonitore



Videomonitor Plura PBM-332-3G

200,-



Videomonitor Ikegami ULE-217R

50,-



Multiviewer Blackmagic Design MultiView 16  
16 Kanal UHD SDI

45,-



Blackmagic Design Video Assist 4K

60,-



Blackmagic Design Video Assist

40,-



Blackmagic Design HyperDeck Studio Mini

100,-

## Videomonitore



### Videomonitor Marshall V-LCD70MD-3G

7" Display, WSVGA (1024 x 600) mit 3G-SDI und HDMI Anschlüssen, Waveform-Anzeige, 800 cd/m<sup>2</sup> Helligkeit, Tageslichttauglicher hochauflösender Monitor

Sony NP-F Akkuadapter und 4-pin XLR-Anschluss  
inkl. Akkus

60,-



### Videomonitor Marshall V-LCD70XHB-3GSDI

7" Display, 800H x RGB x 480V Pixel, 800 cd/m<sup>2</sup> Helligkeit, Tageslichttauglicher hoch auflösender Monitor, 1x FBAS In/Out (BNC), 1x Component HD In/Out (BNC), 1x 3G-SDI / HD-SDI / SDI In/Out (BNC), Underscan, Blue Only, False Color Filter, Flip Modus (Vertikal), Peaking Filter (Focus Assist), RGB-Gain und Bias-Steuerung, 15:9 - 16:9 - 4:3 - Pixel-to-Pixel-Modi, Einstellbare Hintergrundbeleuchtung, Manuelle Gamma-Einstellungen, Echtes 10 Bit Panel

Unterstützte Eingangssignale:

575/50i (PAL), 480/60i (NTSC), 576/50P, 480/59.94P, 1035/59.94i, 1035/60i, 1080/23.98PsF, 1080/24PsF, 1080/24P, 1080/25P, 1080/30P, 1080/50i, 1080/60i, 720/50P, 720/60P, 1080/50P, 1080/59.94, 1080/60P

Sony NP-F Akkuadapter und 4-pin XLR-Anschluss  
inkl. Akkus

60,-



### Videomonitor Marshall V-LCD70XP-HDMI

7" Display, 800H x RGB x 480V Pixel, 250 cd/m<sup>2</sup> Helligkeit

Stabile, kompakte und leichte Bauform

Sony NP-F Akkuadapter und 4-pin XLR-Anschluss  
inkl. Akkus

60,-



### Videomonitor Marshall V-R70DP

7" Display, 800H x RGB x 480V Pixel, 380 cd/m<sup>2</sup> Helligkeit, NTSC/PAL (automatische Erkennung), 2 Composite Eingänge, 1 S-Video Eingang V-Mount und 4-pin XLR-Anschluss

inkl. V-Mount Li-Ionen Akku

40,-



### Videomonitor Sony LMD-1410SC

35,4 cm (14 Zoll), 640 x 480 Bildpunkte Auflösung, Betrachtungswinkel H/V 170°/170°, genaue Wiedergabe von interlaced-SD-Bildern

30,-



### Videomonitor Glidecam L7 Pro Monitor

7" Display, 234V x 1440H Pixel, Tageslichttauglicher 16:9/4:3

(schaltbare aktive Matrix) LCD-Monitor, Perfekter Remote Viewing Monitor auf einem der Glidecam-Systeme, Kann auch direkt an der

Oberseite einer Kamera als ein übergroßer Sucher verwendet werden

20,-

## Funk-Übertragung



Funk-Übertragung  
Teradek Bolt 600 SD/HD-SDI & HDMI

Drahtlose Videoübertrag SD/HD-SDI & HDMI Sender/Empfänger. 300,-

Die Übertragungsbereichweite bei freier Sicht beträgt ungefähr 180 Meter, nahezu verzögerungsfrei (Zero Delay - unter 1ms).

---



Funk-Übertragung  
Teradek Bolt SD/HD-SDI oder HDMI

Drahtlose Videoübertrag SD/HD-SDI / HDMI Sender/Empfänger. 100,-

Die Übertragungsbereichweite bei freier Sicht beträgt ungefähr 90 Meter, nahezu verzögerungsfrei (Zero Delay - unter 1ms).

---



Streaming-Sender/Empfänger  
Teradek Cube 150/350 1 Kanal SD/HD-SDI

Drahtlose Videoübertrag 1-Kanal SD/HD-SDI Encoder/Decoder Paar mit eingebautem WiFi 100,-

Der Cube ist klein (ungefähr ein Spielkarten-Satz), benötigt nur 2,5 W Gleichspannung, wiegt nur 200g und lässt sich einfach an eine Kamera montieren.

## Konverter



Konverter Blackmagic Design Minikonverter Optical Fiber  
SDI zu Glasfaser, Glasfaser zu SDI  
Simultanes Empfangen und Senden möglich

50,-



Konverter Blackmagic Design HDLink Pro DVI

50,-



Konverter Blackmagic Design DVI Extender  
Konvertiert DVI-D Signale in konventionelles SDI-Video. Zur  
Auswahl steht 720 x 576 für 625i/50 (PAL), 720 x 486 für 525i/59.94  
(NTSC), 1280 x 720 für 720HD und 1920 x 1080 für 1080HD  
Videoformate.

15,-



Konverter Blackmagic Design Minikonverter HDMI zu SDI

15,-



Konverter Blackmagic Design Minikonverter SDI zu HDMI

15,-



Konverter Blackmagic Design Minikonverter Analog zu SDI  
Konvertiert analoge Videosignale von HD-/SD-Component, NTSC, PAL  
oder S-Video zu SDI-Video, wobei wahlweise SDI-Audiokanäle aus  
symmetrischen AES/EBU-Audioeingängen oder aus analogen  
Audioeingängen eingebettet werden können.

15,-



Konverter Blackmagic Design Minikonverter SDI zu Analog  
Konvertiert SDI Quellen zu HD-/SD-Component, PAL, NTSC oder S-  
Video sowie symmetrisches AES/EBU und analoges Audio. Beinhaltet  
zusätzlich einen Hardware Down-Converter, um HD-SDI Quellen an  
analoge SD-Geräte anzuschließen.

15,-



Konverter Blackmagic Design Mikrokonverter SDI zu HDMI  
oder  
Konverter Blackmagic Design Mikrokonverter HDMI zu SDI

15,-



Konverter Kramer FC-32 DVI auf VGA

25,-

## Bildverteiler

	<p>Bildverteiler Blackmagic Design Minikonverter SDI Distribution Der Verteiler hat einen SDI Eingang mit SD, HD and 3Gb/s auto switching und stellt 8 re-clocked Ausgänge zur Verfügung. Ancillary Data und Embedded Audio werden unterstützt.</p>	<p>30,-</p>
	<p>Bildverteiler Blackmagic Design Compact Videohub 40 x 40 SDI Kreuzschiene, 2 HE SDI Eingang: 40x SDI/HD-SDI, 3Gb/s SDI and ASI SDI Ausgang: 40x SDI/HD-SDI, 3Gb/s SDI and ASI with SDI re-clocking</p>	<p>150,-</p>
	<p>Bildverteiler Kramer SD-7588V Matrix SDI</p>	<p>80,-</p>
	<p>Bildverteiler Kramer 6104 SDI Multistandard SDI-Verteilverstärker mit Reclocking und Entzerrung, 8 oder 10 Bit.</p>	<p>30,-</p>
	<p>Bildverteiler Extron MDA 4V SDI</p>	<p>30,-</p>
	<p>Bildverteiler Kramer VM-4HDCPXL DVI</p>	<p>50,-</p>
	<p>Bildverteiler Kramer VM-2HDCPXL DVI</p>	<p>30,-</p>
	<p>Bildverteiler Extron P/2 DA6 Plus VGA</p>	<p>40,-</p>
	<p>Bildverteiler Kramer VP-4 XL VGA</p>	<p>30,-</p>
	<p>Bildverteiler Kramer VP-200N VGA</p>	<p>20,-</p>



## Bildverteiler Composite



**Bildverteiler Kramer OC-4**  
Optischer High-Performance Isolator für Videosignale und Synchronimpulse. Gewährleistet vollständige Entkopplung zwischen Geräten und beseitigt Brummen, Erdschleifen und DC-Offsets, welche die Bildqualität beeinträchtigen.

75,-



**Bildverteiler Kramer OC-1**  
Optischer High-Performance Isolator für Videosignale und Synchronimpulse. Gewährleistet vollständige Entkopplung zwischen Geräten und beseitigt Brummen, Erdschleifen und DC-Offsets, welche die Bildqualität beeinträchtigen.

25,-



**Bildverteiler Kramer VS828 Matrix Audio/Video**  
High-Performance 8x8 Vertikalintervall Matrix-Schalter für Composite-Video + Stereoton.

125,-



**Bildverteiler Kramer VM-20ARII**  
Hochauflösender 1:20 Verteilverstärker mit 4 Eingängen für Composite-Video, SDI oder einzelne Videokomponenten mit Stereo-Audio; kann auch als 2x 1:10, 4x 1:5 oder 1x 1:10 + 2x 1:5 Verteiler verwendet werden.

100,-



**Bildverteiler Extron MDA 3V**  
Mini-Verteilverstärker 1:3. Verfügt über einen Eingang und drei Ausgänge für Composite-Video.

10,-

## DVI/VGA Twisted Pair Übertragungssysteme



DVI Übertragungssystem Twisted Pair 50 m / 60 m  
Kramer PT-571HDCP Sender und PT-572HDCP Empfänger  
HDTV Kompatibel sowie HDCP Konform  
Inkl. 50 m CAT.7 PUR Kabel auf Trommel

100,-



DVI Übertragungssystem Twisted Pair 80 m  
ihse DVXi K461-1U Sender und Empfänger  
HDTV Kompatibel sowie HDCP Konform  
Inkl. 80 m CAT.7 PUR Kabel auf Trommel  
(erweiterbar auf bis zu 140 m)

130,-



VGA Übertragungssystem Twisted Pair  
Kramer PT-110 Sender und PT-120 Empfänger  
HDTV-kompatibel, Übertragungslänge bis 100 m, max. Auflösung -  
WUXGA & 1080p (im YUV Format, mittels Adapter)  
Inkl. 50 m CAT.5e PUR Kabel auf Trommel

70,-

## Kabel



Kabel 50 m Video/Audio-Multicore  
2 x symmetrisch XLR Stecker/Buchse  
6 x, BNC-Videokabel, 75  $\Omega$ , Neutrik BNC Stecker/Buchse

50,-



Kabel 30 m Video-Multicore  
8 x, BNC-Videokabel, 75  $\Omega$ , Neutrik BNC Stecker/Stecker

40,-



Kabel 40 m Video / HD-SDI  
BNC-Videokabel, 75  $\Omega$ , Neutrik BNC Stecker/Buchse  
HD-SDI PUR Kabel auf Trommel  
(auch mit 60 m und 80 m)

5,-

## Stative



### Stativ Sachtler SOOM FSB 6 System (4 in 1)

#### 1. SOOM TriSpread

Der SOOM TriSpread stabilisiert als Mittelspinne das Stativ und lässt sich durch ein paar einfache Handgriffe zum perfekten Baby-Stativ umbauen.

#### 2. SOOM TriPod

Der SOOM TriPod ist das Herzstück des SOOMs, mit 75 mm Kopfanschluss und einer maximalen Höhe von 142 cm, steht Ihre Kamera immer auf festen Beinen.

50,-



#### 3. SOOM Tube

Das SOOM Tube kommt allein als Monopod zum Einsatz. Es erreicht eine Maximalhöhe von 157 cm.

#### 4. SOOM HiPod system

In Kombination fixieren TriPod und TriSpread das SOOM Tube.

Ergebnis: Das SOOM HiPod System kommt mit 250 cm Maximalhöhe überall groß raus.



### Stativ Sachtler FSB 6 CF

2-stufiges EB-Stativ, Speed-Lock, Carbonfaser, Bodenspinne, Tragetasche; max. Traglast 6 kg  
Gesamtgewicht Stativ: 4 kg

35,-

Optional: Sachtler Mittelspinne 75

Optional: Rollwagen



### Stativ Vinten Pro6-DC

2-stufiges EB-Stativ „Pozi-Loc“, Aluminium, Bodenspinne, Tragetasche; max. Traglast 6 kg  
Gesamtgewicht Stativ: 7,4 kg

25,-

Optional: Mittelspinne

Optional: Rollwagen Vinten Protouch PD 114



### Rollwagen Vinten Protouch PD 114

15,-

## Steadycams



- Steadycam Glidecam X-10 mit HD-4000 Kit  
Steadycam für Kameras von 1,8 bis 4,5 kg bestehend aus:
- Glidecam HD-4000 Schwebestativ
  - Glidecam X-10 Federarm
  - Glidecam X-10 Weste
  - Glidecam Curved Handle
  - Docking Bracket und C-Stand zum justieren des Systems
  - Arm-Posts aus Aluminium und Rostfreien Stahl
  - Manfrotto Schnellwechselplatte 357PLV mit -adapter 357
  - Innenliegende Kabel für Monitor
  - inkl. Glidecam X-Bag Transporttasche

100,-



- Steadycam Glidecam X-10 mit HD-2000 Kit  
Steadycam für Kameras von 0,8 bis 2,7 kg bestehend aus:
- Glidecam HD-2000 Schwebestativ
  - Glidecam X-10 Federarm
  - Glidecam X-10 Weste
  - Docking Bracket und C-Stand zum justieren des Systems
  - Arm-Posts aus Aluminium und Rostfreien Stahl
  - Manfrotto Schnellwechselplatte 357PLV mit -adapter 357
  - inkl. Glidecam X-Bag Transporttasche

90,-

Steadycam Glidecam Devin Graham Signature Series

60,-



- Steadycam Glidecam HD-4000
- Steadycam für Kameras von 1,8 bis 4,5 kg
  - Justierbare Kopfplatte mittels Mikrometerschrauben
  - Verschiebbare Bodenplatte
  - Innenliegendes HD-SDI Kabel für Monitor
- Monitor kann an der Bodenplatte angebracht werden (optional)

40,-



- Steadycam Glidecam HD-2000
- Steadycam für Kameras von 0,8 bis 2,7 kg
  - Justierbare Kopfplatte mittels Mikrometerschrauben
  - Verschiebbare Bodenplatte

30,-



- Steadycam Glidecam iGlide
- Steadycam für Kameras von 0,03 bis 0,45 kg
  - eignet sich besonders für das Filmen mit GoPro Kameras, Contour, Canon Powershot, Rollei, Olympus, Nikon Coolpix / ONE, Samsung Galaxies, iPhone's und viele weitere kleine Kameras
  - Optional mit Smartphonehalterung

10,-



- Steadycam Tiffen Steadicam Curve
- Steadycam für GoPro Kameras
- Zur Verwendung muss das GoPro BacPac angesteckt werden

10,-

## Rigs / Schulterstützen



### Rig Kameras

- Chrosziel LWS Leichtstütze 15HD Allround
- Walimex Pro Aptaris Griffmodul
- Walimex Pro Aptaris Schultermodul
- Chrosziel Mattebox mit 2-fach Filterbühne
- Chrosziel DV Studio Rig Follow Focus
- Lanparte V-Mount Spannungswandler

125,-

Optional: Tiffen Filter (z.B. ND 0.3, ND 0.6, ND 0.9, Pol Linear)

---



### Rig DSLR

- Walimex Pro Aptaris Universal XL Cage
- Walimex Pro Aptaris Rod Modul
- Walimex Pro Aptaris Griffmodul
- Walimex Pro Aptaris Schultermodul
- Chrosziel Mattebox mit 2-fach Filterbühne
- Chrosziel DV Studio Rig Follow Focus

115,-

Optional: Tiffen Filter (z.B. ND 0.3, ND 0.6, ND 0.9, Pol Linear)

---



### Rig Blackmagic Pocket Cinema Camera

- Walimex Pro Aptaris Blackmagic Pocket Cage
- Walimex Pro Aptaris Rod Modul
- Walimex Pro Aptaris Griffmodul
- Walimex Pro Aptaris Schultermodul
- Chrosziel Mattebox mit 2-fach Filterbühne
- Chrosziel DV Studio Rig Follow Focus

100,-

Optional: Tiffen Filter (z.B. ND 0.3, ND 0.6, ND 0.9, Pol Linear)

---



### Schulterstütze Sony VCT-SP2BP

20,-

## Hinterkamerabedienungen



- Kamerasteuerung Bebob ZOE-DVL
- Ein/Ausschalten der Kamera
  - Zoomtaste
  - Start/Stop Aufnahme
  - Push-Autofokus
  - Umschaltung Fokus Auto/Manuell
  - Fokus

20,-



- Kamerasteuerung Bebob ZOE-EX
- Start/Stop Aufnahme REC (Record)
  - Fernsteuerung der RET Funktion (Return)
  - Zoomrichtung umschaltbar

20,-



- Kamerasteuerung Manfrotto 521PRO
- Ein/Ausschalten der Kamera
  - Zoomtaste
  - Start/Stop Aufnahme
  - Push-Autofokus
  - Umschaltung Fokus Auto/Manuell
  - Fokus In/Out

20,-

## Licht



- LED-Flächenleuchte dedolight Tecpro Felloni 2 BI50HO
- Abstrahlwinkel 50° Flood
  - Bicolor von 3200°K bis 5600°K stufenlos regelbar
  - CRI (Color Rendering Index) Wert von 95
  - High Output mit 576 superhellen LEDs
  - Lichtausbeute 2750 Lux bei 1m Abstand ohne Diffuser
  - Onboard Dimmer (abnehmbar) mit LCD Digitalanzeige
  - gleichmäßige Dimmung von 0% bis 100%, ohne Farbveränderung
  - V-Mount Akkuaufnahme 14,4 Volt
  - Regensicher
  - Diffusor
- inkl. Manfrotto Leuchtenstativ 1005BAC

50,-



- LED-Flächenleuchte dedolight Tecpro Felloni 2 BI30HO
- Abstrahlwinkel 30° Medium
  - Bicolor von 3200°K bis 5600°K stufenlos regelbar
  - CRI (Color Rendering Index) Wert von 95
  - High Output mit 576 superhellen LEDs
  - Lichtausbeute 2750 Lux bei 1m Abstand ohne Diffuser
  - Onboard Dimmer (abnehmbar) mit LCD Digitalanzeige
  - gleichmäßige Dimmung von 0% bis 100%, ohne Farbveränderung
  - V-Mount Akkuaufnahme 14,4 Volt
  - Regensicher
  - Diffusor
- inkl. Manfrotto Leuchtenstativ 1005BAC

50,-

## Kopflichter



- Kopflicht Bebob Lux LED12
- 4-fach Flügelort
  - 2 einschwenkbare Filter (Kunstlicht 3200°K und Diffusor)
  - integrierter Dimmer
  - Fokussierbar
  - D-TAP Anschlusskabel

25,-

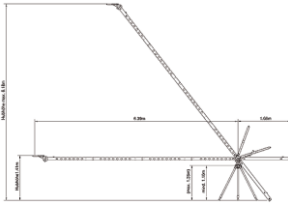


- Kopflicht dedolight ledzilla DLOBML DedoLight On Board Mini Led
- Fokussiert wie ein herkömmliches dedolight (gleichmäßige Lichtverteilung in jeder Fokusposition!)
  - Gleichmäßige Dimmung – 0 – 100% – ohne Farbveränderung
  - Einklappbarer Konversionsfilter wandelt Tageslicht auf Kunstlicht
  - Aufklappbarer Weitwinkel-Diffusor für 70° Winkel. Gleichmäßige Ausleuchtung auch für Zoom Objektive kürzester Brennweite.
  - Streut horizontal weiter als in der Höhe (1:1,66)
- Inkl. Sony NP-F Akkuadapter und Akkus

25,-

## Kamerakräne

### Kamerakran ABC Crane 100



- Gesamtlänge 8,05 m  
Gewicht: 36 kg  
Packmaß: 177 x 37 x 29 cm
- Teilbares Turmrohr für mehr Bewegungsspielraum Indoor!
- Hohe Gewichtszuladung von 20 kg
- Kurze Aufbauzeiten! (ca. 20 Minuten komplette Montage!)
- 3 Verschiedene Aufbaulängen mit verstärkten Seilsätzen  
8,05 m - 6,46 m - 4,91 m
- Max. Höhe (bei 1,45 m Stativhöhe) 6,50 m
- Schwenkbereich (gelagert) 360°
- Kameraneigung über Seilsystem einstellbar

180,-

### Kamerakran Mela Astro 520



- Gesamtlänge 5,20 m  
Gewicht: 5 kg, Länge: 5,20 m  
Packmaß: 100 x 17 x 15 cm  
(kunststoffbeschichtet schwarz)
- für Kameras bis ca. 4 kg
- 4 verschiedene Längen ab Stativ sind möglich:  
0,95 m – 1,8 m – 2,65 m – 4,35 m
- Max. Höhe (bei 1,45 m Stativhöhe) 5,20 m
- Schwenkbereich (gelagert) 360°
- Kameraneigung über Seilsystem einstellbar

100,-



### Optional Stativ Manfrotto 528XB Pro Video Heavy Tripod

20,-



### Optional Rollwagen Manfrotto 114 (Nur für Mela Astro 520 möglich!)

15,-

Für Verleihkunden, die einen Kamerakran erstmalig und OHNE ASSISTENTEN mieten möchten ist eine Aufbauunterweisung nötig! Hierbei wird der Kran mit Ihnen zusammen aufgebaut, das System für Ihre Anforderung spezifiziert, Arbeitsweisen vorgestellt und Montagetipps für den problemlosen Einsatz gegeben.

Dauer des Coachings: etwa 1 bis 1 1/2 Stunden (Kosten: 40,- EUR).

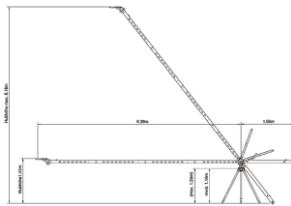
Um beim Aufbau am Drehort rasch mit dem Zusammenbau voran zu kommen bieten wir auch einen Aufstell- und Abbauservice an.

Nach terminlicher Vereinbarkeit können Sie diesen Assistenten um 250,- EUR (Tagessatz zzgl. km-Geld/Spesen) anmieten. Dieser kümmert sich um den reibungslosen Einsatz des Krans, bzw. den Auf- und Abbau und wirkt beratend, wie man noch mehr aus den einzelnen Einstellungen raus holen kann.



## Kamerakräne mit Remote Head

Kamerakran ABC Crane 100 inkl. Remote Head Alex



- Gesamtlänge 8,20 m  
Gewicht: 36 kg  
Packmaß: 177 x 37 x 29 cm (Kran)
- Teilbares Turmrohr für mehr Bewegungsspielraum Indoor!
- Hohe Gewichtszuladung von 20 kg
- Kurze Aufbauzeiten! (ca. 30 Minuten komplette Montage!)
- Schwenkbereich (gelagert) 360°
- für Kameras bis ca. 15 kg
- 3 Verschiedene Aufbauhöhen mit verstärkten Seilsätzen  
8,20 m - 6,61 m - 5,06 m
- Max. Höhe (bei 1,45 m Stativhöhe) 6,60 m
- Schwenkbereich (gelagert) 360°
- Remote Head ABC Alex (digital) mit 2 Achsen  
Gewicht: 6 kg  
PAN/TILT- Steuergerät,  
Joystick, Kabel  
12 - 24 V / LED- Anzeigen  
Konsole mit LANC und Video  
vorwählbare Geschwindigkeiten
- Monitor V-LCD70XHB-3GSDI  
7" Display, 800H x RGB x 480V Pixel, 800 cd/m<sup>2</sup> Helligkeit,  
Tageslichttauglicher hoch auflösender Monitor, 1x FBAS In/Out (BNC),  
1x Component HD In/Out (BNC), 1x 3G-SDI / HD-SDI / SDI In/Out  
(BNC), Underscan, Blue Only, False Color Filter, Flip Modus (Vertikal),  
Peaking Filter (Focus Assist), RGB-Gain und Bias-Steuerung, 15:9 - 16:9  
- 4:3 - Pixel-to-Pixel-Modi, Einstellbare Hintergrundbeleuchtung,  
Manuelle Gamma-Einstellungen, Echtes 10 Bit Panel  
Sony NP-F Akku-Mount und Netzteil  
inkl. Akkus
- Stativ Manfrotto 528XB HEAVY-DUTY  
Gewicht: 7.4 kg, 73 cm - 148 cm, schwarz

395,-

Optional: Geeignete Kamera, z.B. SONY PMW-200 / SONY HXR-NX5

**Der Verleih eines Kamerakranes mit Remotehead ohne einen unserer Assistenten ist wegen der Komplexität leider nicht möglich!**

## Kamerakräne mit Remote Head

### Kamerakran Mela Astro 520 inkl. Remote Head



- Gesamtlänge 5,20 m  
Gewicht: 5 kg, Länge: 5,20 m  
Packmaß: 100 x 17 x 15 cm  
(kunststoffbeschichtet schwarz)

250,-

- für Kameras bis ca. 4 kg
- 4 verschiedene Längen ab Stativ sind möglich:  
0,95 m – 1,8 m – 2,65 m – 4,35 m



- Max. Höhe (bei 1,45 m Stativhöhe) 5,20 m
- Schwenkbereich (gelagert) 360°
- Remote Head Mela Astro S2 mit 2 Achsen  
PAN/TILT- Steuergerät,  
Joystick, Kabel  
12 - 24 V / LED- Anzeigen  
Konsole mit LANC und Video  
vorwählbare Geschwindigkeiten



- Monitor Marshall V-R70DP  
7" Display, 800H x RGB x 480V Pixel,  
380 cd/m<sup>2</sup> Helligkeit, NTSC/PAL (automatische Erkennung),  
2 Composite Eingänge, 1 S-Video Eingang,  
V-Mount und 4-pin XLR-Anschluss  
inkl. V-Mount Li-Ionen Akku
- Stativ Manfrotto 528XB HEAVY-DUTY  
Gewicht: 7.4 kg, Max. Belastbarkeit: 50 kg,  
73 cm - 148 cm, Schwarz

Optional: Rollwagen Manfrotto 114

Optional: Geeignete Kamera, z.B. SONY HVR-V1 / SONY HXR-NX5

**Der Verleih eines Kamerakranes mit Remotehead ohne einen unserer Assistenten ist wegen der Komplexität leider nicht möglich!**

## Intercom



Intercom GreenGo Digital  
Tischstation MCXD32  
32 Kanal Tischstation

65,-



Intercom GreenGo Digital  
Beltpack BPX

25,-



Intercom GreenGo Digital  
Wireless Beltpack WBPX

45,-



Intercom GreenGo Digital  
Akku NRGP

2,-



Intercom GreenGo Digital  
Antenne WAA  
Bis zu 4 Wireless Beltpacks oder zur Reichweitenvergrößerung

45,-



Intercom GreenGo Digital  
6-fach Akkuladegerät BC6

15,-



Intercom GreenGo Digital  
Walkie-Talkie Interface RDX

30,-



Intercom GreenGo Digital  
2-Draht-Interface GG2W

25,-



Intercom GreenGo Digital  
Bridge Interface BRIDGEX

50,-



Headset  
Beyerdynamic DT-108/109  
Beyerdynamic DT-280/290  
Shure BRH-441M/440M  
Shure BRH-31M

12,-

## Intercom



Intercom axxent Haupteinheit MS-200

45,-



Intercom axxent Funkgeräte-Adapter WT-100  
Sprachverbindung von Handfunkgeräten zu axxent Intercomsystemen

20,-



Intercom axxent Beltpack BP-100  
inkl. Headset Beyerdynamic DT-108/109

20,-



Intercom axxent Beltpack BP-100V  
Beltpack mit Vibrationsalarm  
inkl. Headset Beyerdynamic DT-108/109

20,-



Intercom axxent Lautsprecher CP-100  
(Optional mit Netzteil als Haupteinheit -für bis zu 4 Teilnehmer-  
einsetzbar)  
inkl. Headset Beyerdynamic DT-108/109

30,-



Kopfhörer Sennheiser HD 25

15,-



Kopfhörer Beyerdynamic DT-770 M

15,-

## Mikrofone



Funkmikrofon Sennheiser ew 100-ENG G2 Set bestehend aus:

- Empfänger EK 100 G2
- Taschensender SK 100 G2
- Ansteckmikrofon ME 2 (Kugelcharakteristik)
- Aufstecksender SKP 100 G2
- Blitzschuh-Adapter für Videokameras (Klinkenkabel CL 1 und XLR-Kabel CL 100)

35,-



Funkmikrofon Sennheiser ew 135-p G3 Set

- Empfänger EK 100 G3
- Handsender SKM 100-835 G3
- Blitzschuh-Adapter für Videokameras (Klinkenkabel CL 1 und XLR-Kabel CL 100)

35,-



Funkmikrofon Sennheiser SKP 100 G2

- Aufstecksender SKP 100 G2
- macht aus einem kabelgebundenen Mikrofon im Handumdrehen ein Mitglied der Evolution Wireless-Familie, kompatibel mit allen Empfängern der ew 100 Serie.

10,-



Funkmikrofon Sennheiser SK 100 G2 / G3

- Taschensender SK 100 G2 / G3
- Ansteckmikrofon ME 2 (Kugelcharakteristik)

20,-



Funkmikrofon Sennheiser EK 100 G2 / G3

- Empfänger für Funksender der Evolution Serie ew 100
- Empfänger EK 100 G2 / G3
  - 1 Klinkenkabel CL 1
  - 1 XLR-Kabel CL 100
  - 1 Blitzschuh-Adapter

15,-



Funkmikrofon Sennheiser SKM 135

25,-



Mikrofon AKG C1000S

15,-



Mikrofon Sennheiser ME 66 mit Speiseadapter K 6 inkl. Sennheiser Windschutz MZW-66 pro

20,-



Mikrofon Sennheiser MD 42

15,-



Mikrofon Oktava Mk 012-01 Black MSP2

15,-

## Audiotools



Tonmischpult MACKIE 1402 VLZ-pro

20,-



Tonmischpult Avid Artist Mix  
8-Fader-Audio-Bedienoberfläche  
8 berührungsempfindliche motorisierte Fader (100 mm lang)  
8 berührungsempfindliche Drehgeber  
8 hochauflösende OLED-Displays  
Ethernet-Systemanbindung für schnelle, präzise Steuerung

45,-



Tonequipment Reportage/Film Set, bestehend aus:  
- Rycote Windshield Kit mit Windjammer  
- Quickpole Carbon-Mikrofonangel  
( 5 Segmente, Länge: 60 – 260cm, Gewicht: 495g)  
- Sennheiser ME 66 Mikrofon und K 6 Speiseadapter

40,-



Tonequipment Rycote Universal Softie Mount

5,-



Tonequipment Quickpole Carbon-Mikrofonangel  
5 Segmente, Länge: 60 - 260cm, Gewicht: 495g

10,-



Tonequipment Mobiler Tonmischer SQN-3M

20,-

## Audiotools



DI-Box LD-Systems LDI02 aktiv

5,-



DI-Box Palmer PAN04 2-Kanal passiv

5,-



DI-Box Palmer PLI03 2-Kanal Cinch

2,-

## Funkgeräte



Funkgerät Kenwood TK-2302

15,-



Funkgerät Kenwood TK-D240

15,-



Funkgeräzуб. Handbedienteil

5,-



Funkgeräzуб. Headset (div.)

5,-



Funkgeräzуб. Security-Headset

5,-